

I.TER. Web



## Impostazioni Browser Explorer



OASI SOFTWARE



## Sommario

<b>IMPOSTAZIONI DEL BROWSER .....</b>	<b>2</b>
<b>MANCATO AGGIORNAMENTO DELLE STAMPE.....</b>	<b>4</b>
FIREFOX.....	4
EXPLORER.....	4



## IMPOSTAZIONI DEL BROWSER

Tipologia browser: internet Explorer versione 8.

Problemi riscontrati:

- impossibilità di connettersi al sito (messaggio [Impossibile visualizzare la pagina]).
- Se compare il messaggio di rilevazione sito pericoloso
- Problemi nella visualizzazione di pop up

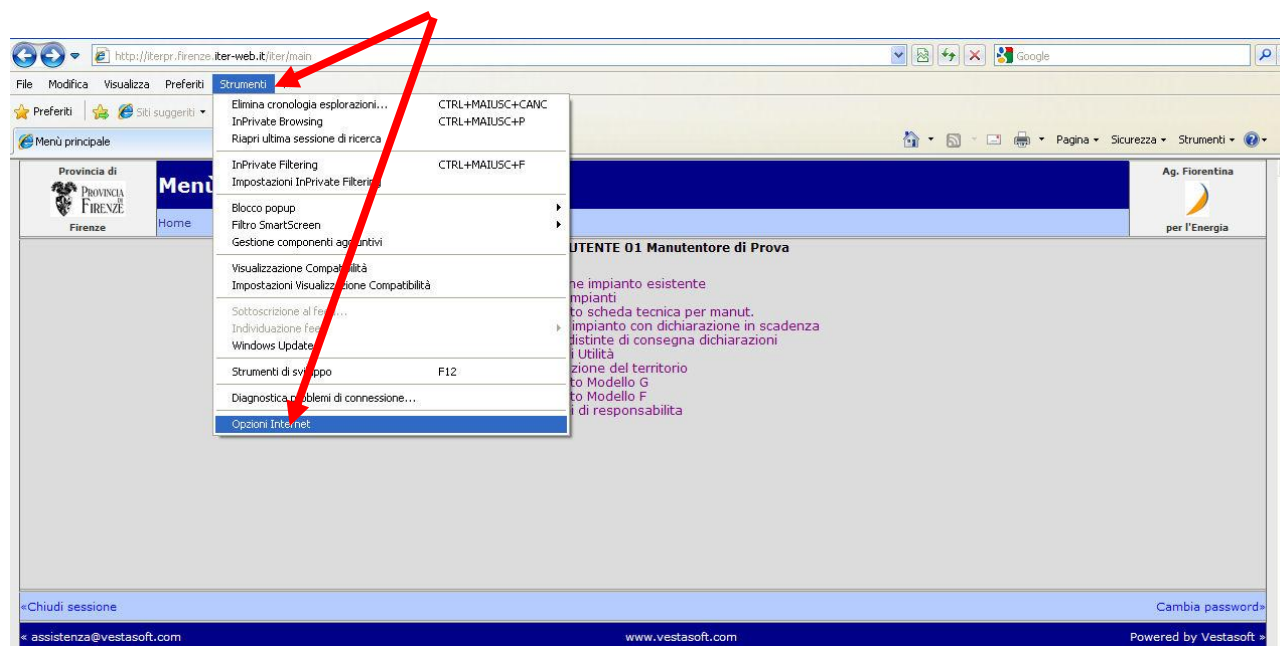
Risoluzione.

Per ovviare questi problemi controllare che le impostazioni del browser siano impostate come qui riportate.

Come visualizzare le impostazioni di configurazione del browser?

Nella barra del menù è presente la voce [Strumenti].

Premere la voce [Opzioni Internet]. (Fig. 1)



(Fig. 1)



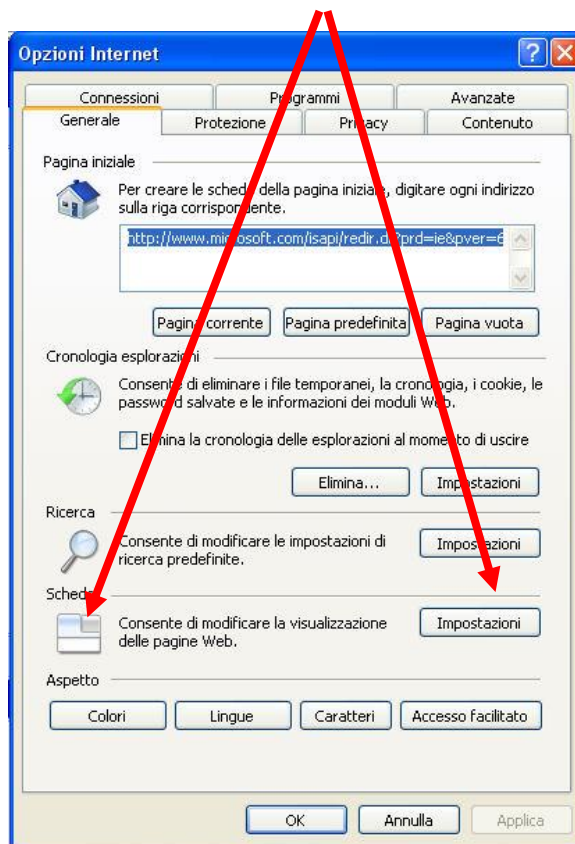
Nella finestra che si apre sulla sezione [Generale] occorre verificare le [Impostazioni] relative alla sezione [Schede], premendo sull'omonimo tasto. (Fig. 2)

Nelle impostazioni selezionate è necessario controllare che le singole voci proposte siano valorizzate come in Figura 3:

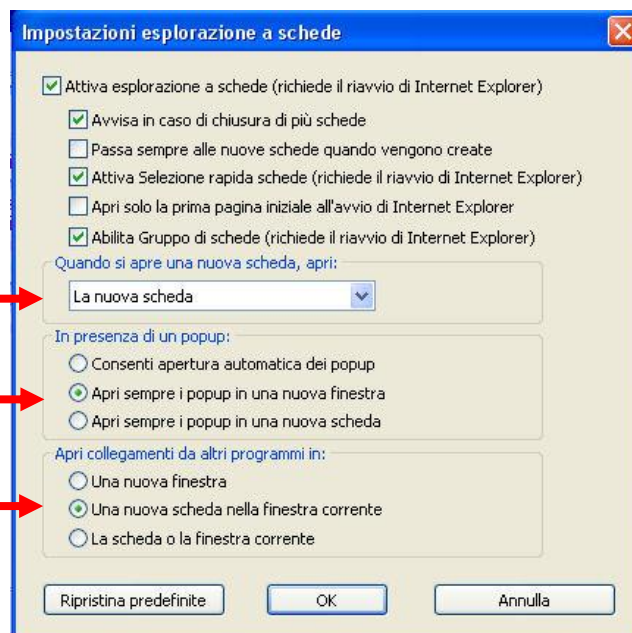
Controllare che sotto la dicitura scritta in azzurro [Quando si apre una nuova scheda, apri] sia valorizzato [La nuova scheda].

Verificare che nella sezione [In presenza di popup] sia selezionata la descrizione [Apri sempre i popup in una nuova finestra].

Se, dopo aver così impostato il vostro browser i problemi persistono, Vi consigliamo di installare sul vostro pc il browser Mozilla Firefox disponibile gratuitamente sul sito <http://mozilla-europe.org/it/products/firefox/>



(Fig. 2)



(Fig. 3)



## MANCATO AGGIORNAMENTO DELLE STAMPE

### Problemi riscontrati:

- Mancato aggiornamento della stampa di un documento con i dati del nuovo record selezionato. La stampa si presenta con i dati della precedente pratica.

## FIREFOX

Menù      **Modifica**  
              **Preferenze**  
              **Avanzate**

Linguetta    **Rete**

- Mettere 0 in Usa fino a  nella sezione "Memorizzazione dati non in linea"
- Il pulsante "Svuota adesso" può essere utilizzato per effettuare una prova immediata degli effetti.

## EXPLORER

Menù      **Strumenti**  
              **Opzioni Internet**  
              **Generale**  
              **Impostazioni**

In "Ricerca versioni più recenti delle pagine memorizzate" porre la selezione sulla voce:

"All'apertura della pagina"